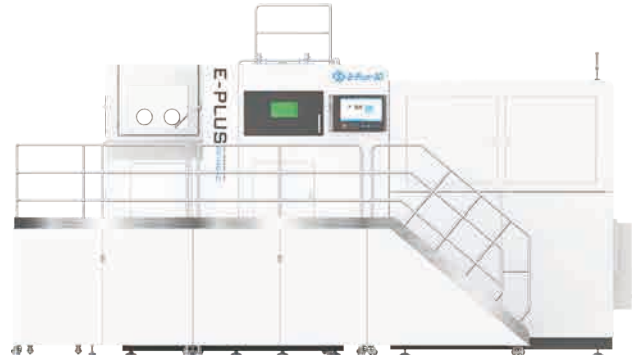








EP-M650

中型金属增材制造系统

EP-M650采用金属粉末床熔化技术，成型室可达657mm×657mm×810mm，有四激光、六激光、八激光三种配置可选，可打印钛合金、铝合金、高温镍基合金、模具钢、不锈钢、钴铬钼等材料，适于航空航天等领域大尺寸、高精度和高性能零部件的直接制造。



 CE安全认证
 ATEX防爆认证
 FDA激光安全注册认证
 ISO9001:2015
 ISO14001:2015/ISO45001:2018

- 
大成型尺寸
 成型室尺寸 657*657*800mm³
 体积 >350L
- 
打印效率高
 四 / 六 / 八激光打印
 最大成型速度可达 280cm³/h
- 
一致性好
 光路系统自主研发，光斑质量卓越
 成型区域内光斑一致性
- 
稳定可靠
 激光光束质量高
 设备可长时间连续打印
- 
优越风场结构
 风场结构优化设计
 保证烟尘、飞溅有效去除
- 
数据可溯化
 打印过程实时监控
 过程参数可追溯
- 
智能化
 打印完成后，可“一键取件”
 成型缸自动侧滑至清粉模块
- 
安全性高
 防误操作、防触电、
 防火、防浪费、防污染

技术参数

设备型号	EP-M650
成型室尺寸(长宽高)	657mm×657mm×810mm
激光器	光纤激光器，4/6/8 × 500W/700W/1000W
光斑直径	70-120μm
最高扫描速度	8m/s
粉末分层厚度	20-120μm
成型速度 ⁽¹⁾	65-140cm ³ /h (四光) / 95-210cm ³ /h (六光) / 120-280cm ³ /h (八光)
适用材料	钛合金、铝合金、高温镍基合金、模具钢、不锈钢、钴铬钼等粉末
电气及功耗	380V, 50/60Hz, 20kW (四光) / 24kW (六光) / 31kW (八光)
保护气体	Ar/N ₂
腔室氧含量	≤100ppm
外形尺寸(长宽高)	7880mm×4335mm×4460mm
机器重量	22000kg
软件	EPHatch ; EPlus3D; 易加自主研发
数据格式	STL文件或其它可转换格式

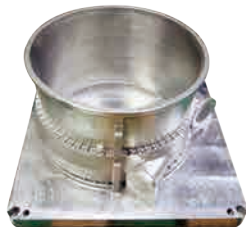
(1) : 打印成型速度与设备配置、工艺参数及打印零件材料/形状等有关。

* 该设备支持特殊指标要求定制。我们保留更新设备参数及说明的权利，详细资料请以官网为准。

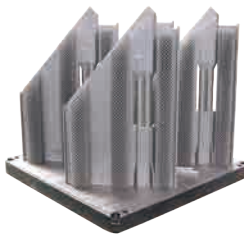
打印案例



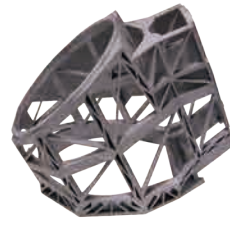
纯铜尾喷
纯铜
Φ630mm*450mm



机匣
IN718 高温镍基合金
Φ500 mm*300mm



舵翼
IN718 高温镍基合金
359mm*40mm*555mm



框架
铝合金
470mm*400mm*499mm

自主软件

EPHatch 打印工艺规划软件

EPHatch是易加增材自主研发的工艺规划软件，支持对SLC/CLI切片文件进行加工路径填充，具备不同特征区域智能识别、工艺参数丰富、开放可调的特点，能满足不同类型零件的打印工艺需求。

EPlus 3D 控制软件

EPlus 3D控制软件可完成从数据到零件加工成型的整个控制过程，同时具备过程监控及物联网等相关功能，可满足智能车间的生产管控需要。该控制软件主要由调机页面、排版页面、加工页面、报告页面构成，具备易操作、流程化、智能化等特点，用户按操作指引即可轻松完成打印任务。



技术服务

- ◆ **服务热线:** 24x7小时提供及时有效的技术支持;
- ◆ **原厂备件:** 确保设备较高工作性能和较长使用寿命;
- ◆ **光学调校:** 提供快速校准光学系统服务;
- ◆ **设备培训:** 设备、系统、维护的全方面培训,并可按需定制培训;
- ◆ **产品升级:** 提供升级到新产品的服务;
- ◆ **维护保养:** 专业的售后工程师定期跟踪检查,并提供维护和保养服务;
- ◆ **工程设计:** 可以根据产品应用要求提供工程设计服务;
- ◆ **技术咨询:** 包括设备选择、材料、工艺、运营等咨询。

